

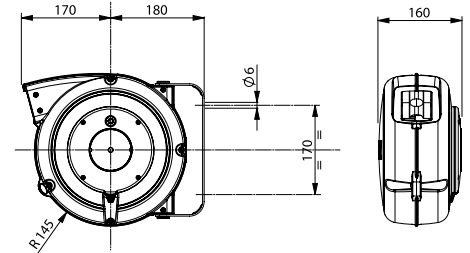
Kabelaufroller X 4000

EBINGER

Technisches Equipment



- Federrückzug
- Kabelarretierung
- Max. 16m Kabel
- Kunststoffgehäuse schlagfest & UV-beständig
- Wandhalter schwenkbar 180°
- In jeder Position montierbar
- Schutzart IP42



Leiter	Kabelquerschnitt	Kabellänge	Max. Watt aufgerollt	Max. Watt ausgerollt	Max. Volt (Prüflast)	Kabeltyp	Schleifring	Artikel-Nr.
1	6mm ²	16m	-	-	-	H05V-F	10A	2.250.001
1	16mm ²	11m	-	-	-	H05V-F	10A	2.250.002
2	1mm ²	18m	900	1400	500V	H05VV-F	10A	2.250.003*
2	1,5mm ²	16m	1100	1600	500V	H05VV-F	10A	2.250.004*
3	1,5mm ²	15m	1200	1800	500V	H05VV-F	10A	2.250.005*
3	2,5mm ²	10m	1900	2500	500V	H05VV-F	10A	2.250.006*
4	1,5mm ²	11m	1400	1900	500V	H05VV-F	10A	2.250.007
4	2,5mm ²	9m	2000	2700	500V	H05VV-F	10A	2.250.008
5	1mm ²	11,5m	1000	1500	500V	H05VV-F	10A	2.250.009
5	1,5mm ²	9m	1400	1900	500V	H05VV-F	16A	2.250.010
2	1mm ²	13m	900	1400	750V	H07RN-F	10A	2.255.003*
3	1,5mm ²	10m	1200	1800	750V	H07RN-F	10A	2.255.005*
3	2,5mm ²	8m	1900	2500	750V	H07RN-F	10A	2.255.006*
4	1,5mm ²	9m	1400	1900	750V	H07RN-F	10A	2.255.007
5	1,5mm ²	8m	1400	1900	750V	H07RN-F	10A	2.255.010

*Aufroller mit Überhitzungsschutz

Aufroller mit 3x1,5mm², 3x2,5mm² inkl. Gummi-Schukoanschlüssen

Aufroller mit 5x1,5mm² inkl. CEE-Anschlüssen 16A

Zubehör	Artikel-Nr.
Vorrichtung zum Fixieren des Wandhalters	2.259.001

EBINGER

Technisches Equipment

Ebinger GmbH
Edesheimer Straße 51
D-76835 Rhodt /
Germany

Fon +49 (0)6323-937 465-0
Fax +49 (0)6323-937 465-20

info@ebinger-gmbh.com
www.ebinger-gmbh.com

